



Rapid Review

Einfluss von Teilkörperwaschung im Vergleich zu Ganzkörperwaschung auf Wohlbefinden und Zufriedenheit

erstellt von Martin Fangmeyer, BScN MScN, Dominic Ledinger, BSc MSc, und Dipl. Kult. Irma Klerings

Bitte den Rapid Review wie folgt zitieren:

Fangmeyer M., Ledinger D., Klerings I., Einfluss von Teilkörperwaschung im Vergleich zu Ganzkörperwaschung auf Wohlbefinden und Zufriedenheit: Rapid Review. Evidenzbasiertes Informationszentrum für Pflegende; November 2021. DOI: 10.48341/4g3y-k878

Verfügbar unter: https://ebninfo.at/Teilkoerperwaschung_im_Vergleich_Ganzkoerperwaschung

Anfrage

Fühlen sich erwachsene pflegebedürftige Menschen im Krankenhaus weniger wohl bzw. sind weniger zufrieden, wenn eine Teilkörperwaschung im Vergleich zu einer Ganzkörperwaschung durchgeführt wird?

Ergebnisse

Studien

Unsere umfassende systematische Literaturrecherche in vier Datenbanken ergab 778 Treffer. Nach Durchsicht aller gefundenen Publikationen konnte keine Studie identifiziert werden, die eine Antwort auf die Forschungsfrage gab.

Resultate

Mangels Studien zu dieser Fragestellung können keine Aussagen über den Einfluss von Teilkörperwaschung im Vergleich zu Ganzkörperwaschung auf Wohlbefinden, Zufriedenheit bzw. Präferenzen getroffen werden.

Stärke der Evidenz

○○○ unzureichend

Fazit

Es fehlt Evidenz, um eine Aussage über die Auswirkungen von Teilkörperwaschung im Vergleich zu Ganzkörperwaschung auf Wohlbefinden und Zufriedenheit zu treffen.

Einleitung

Körperpflege im Bett ist ein integraler Bestandteil der Pflege von pflegebedürftigen Menschen und ist für nicht mobile Patient*innen häufig die einzige Möglichkeit zur Körperwäsche (1). Körperpflege gilt dabei als notwendige therapeutische pflegerische Maßnahme und soll der Reinigung, Infektionsprävention, Kreislaufstimulation sowie Erfrischung (2) und Förderung des Wohlbefindens bzw. Patient*innenkomforts (3, 4) dienen. Bezüglich der Durchführung lassen sich Ganzkörperwäsche und Teilkörperwäsche unterscheiden. Die Ganzkörperwaschung zielt dabei auf den ganzen Körper ab (5) und Teilkörperwaschung nur auf bestimmte Areale wie z. B. Intimbereich, Hautfalten usw.

Dieser Rapid Review (RR) geht der Frage nach, ob es Evidenz dafür gibt, ob sich erwachsene pflegebedürftige Menschen im Krankenhaus weniger wohl fühlen bzw. weniger zufrieden sind, wenn eine Teilkörperwaschung im Vergleich zu einer Ganzkörperwaschung durchgeführt wird?

Methoden

Um relevante Publikationen zu finden, führte eine Informationsspezialistin eine systematische Literaturrecherche in nachstehenden Datenbanken durch:

- Ovid MEDLINE®
- CINAHL EBSCO (Cumulative Index to Nursing and Allied Health Literature)
- Cochrane Library
- JBI EBP Database (Joanna Briggs Institute Evidence-based Practice)

Als Suchbegriffe wurden – wo es möglich war – sowohl Schlagwörter (z. B. Medical Subject Headings) als auch Freitext-Begriffe verwendet. Zusätzlich erfolgte eine Pubmed-Similar-Articles-Suche. Als Ausgangsreferenzen diente eine Publikationen (6), deren Abstract in der Vorabsuche als potenziell relevant identifiziert worden war. Zudem wurden auch die Referenzlisten der potenziell relevanten Publikationen gesichtet. Die vorliegende Literaturliste berücksichtigt alle Studien zur gegenständlichen Frage, die durch die Literatursuche bis zum 27. September 2021 zu identifizieren waren. Die Ergebnisse der Recherche stellt Abbildung 1 grafisch dar. Das detaillierte methodische Vorgehen ist im Methodenhandbuch auf unserer Website unter https://ebninfo.at/wp-content/uploads/IZP_Methoden_Manual.pdf beschrieben.

Ein- und Ausschlusskriterien

	Einschlusskriterium	Ausschlusskriterium
Population	pflegebedürftige Personen ≥18 Jahre	pflegebedürftige Personen <18 Jahre
Intervention	Ganzkörperwaschung mit Einweg- oder Mehrwegprodukten	Körperpflege beim Waschbecken, spezi- elle Utensilien wie Haarwaschbecken, Fußbad, Waschungen zur Keimreduk- tion
Kontrollinter- vention	Teilkörperwaschung mit Einweg- oder Mehrwegprodukten	
Endpunkt	Zufriedenheit Wohlbefinden Präferenzen / Vorlieben	nosokomiale Infektionen ökonomische Aspekte von Einmal- versus Mehrwegprodukten Zufriedenheit mit Einmal- versus Mehr- wegprodukten
Setting	Krankenhaus	anderes Setting
Studiendesign	systematische Übersichtsarbeiten, randomisierte kontrollierte Studien, nicht randomisierte kontrollierte Stu- dien, pro- oder retrospektive kontrol- lierte Kohortenstudien und Studien mit qualitativen Designs	nicht kontrollierte Kohortenstudien, Fallserien, Querschnittstudien, Fallkon- trollstudien
Publikations- zeitraum	---	---
Sprache	Englisch und Deutsch	andere Sprachen

Tabelle 1: Ein- und Ausschlusskriterien

Resultate

Studien

Unsere umfassende systematische Literaturrecherche in vier Datenbanken ergab 778 Treffer. Nach Durchsicht aller gefundenen Publikationen konnte keine Studie identifiziert werden, die eine Antwort auf die Forschungsfrage gab, ob sich erwachsene pflegebedürftige Menschen im Krankenhaus weniger wohl fühlen bzw. sind weniger zufrieden, wenn eine Teilkörperwaschung im Vergleich zu einer Ganzkörperwaschung durchgeführt wird.

Anhang

Suchstrategien

Ovid MEDLINE(R) ALL, 1946 to September 24, 2021

#	Searches	Results
1	Baths/nu [Nursing]	224
2	exp Nursing/	258047
3	exp Nurses/	92551
4	exp Hospitals/	291992
5	Nursing Service, Hospital/	11659
6	exp Hospital Units/	122183
7	Inpatients/	25083
8	(nurse? or nursing or hospital? or ICU? or intensive care or clinic? or ward? or medical cent* or inpatient?).ti,kf.	762998
9	or/2-8	1147826
10	Baths/mt, st, td [Methods, Standards, Trends]	662
11	((washing or washe? or wash or bath* or ablution?) and (partial* or body or patient? or inpatient? or bed* or daily or intimate)).ti,kf.	1421
12	((washing or washe? or wash or bath* or ablution?) adj4 (partial* or body or patient? or inpatient? or bed* or daily or intimate)).ab.	3853
13	((daily or intimate) adj hygiene).ti,ab,kf.	105
14	or/10-13	5504
15	9 and 14	738
16	bed bath*.af.	114
17	Towel bath*.af.	7
18	sponge bath*.af.	36
19	bag bath*.af.	7
20	((cleaning or wash* or bath*) adj care).af.	22
21	or/1,15-20	990
22	patient acceptance of health care/ or patient satisfaction/ or patient preference/	143978
23	qualitative research/	67523
24	surveys and questionnaires/ or health care surveys/ or patient reported outcome measures/ or self report/	571612
25	(preference? or value? or experience? or attitude? or perception? or satisfaction or view? or perspective? or perceive?).ti,ab,kf.	4348744
26	(comfort* or discomfort* or feel* or need* or subjectiv* or dignity).ti,ab,kf.	2311423

27	(qualitativ* or survey* or interview* or questionnaire?).ti,ab,kf.	1642714
28	or/22-27	6900364
29	21 and 28	395
30	limit 29 to "humans only (removes records about animals)"	395
31	exp Age Groups/ not exp adult/	1977303
32	30 not 31	365
33	(english or german).lg.	29243706
34	32 and 33	328
35	Systematic Review.pt.	169333
36	review.pt.	2864487
37	(medline or medlars or embase or pubmed or cochrane or (scisearch or psychinfo or psycinfo) or (psychlit or psyclit) or cinahl or ((hand adj2 search\$) or (manual\$ adj2 search\$)) or (electronic database\$ or bibliographic database\$ or computerized database\$ or online database\$) or (pooling or pooled or mantel haenszel) or (peto or dersimonian or der simonian or fixed effect)).tw,sh. or (retraction of publication or retracted publication).pt.	416630
38	36 and 37	177256
39	meta-analysis.pt. or meta-analysis.sh. or (meta-analys\$ or meta analys\$ or metaanalys\$).tw,sh. or (systematic\$ adj5 review\$).tw,sh. or (systematic\$ adj5 overview\$).tw,sh. or (quantitativ\$ adj5 review\$).tw,sh. or (quantitativ\$ adj5 overview\$).tw,sh. or (quantitativ\$ adj5 synthesis\$).tw,sh. or (methodologic\$ adj5 review\$).tw,sh. or (methodologic\$ adj5 overview\$).tw,sh. or (integrative research review\$ or research integration).tw.	387061
40	35 or 38 or 39	459196
41	34 and 40	17
42	exp randomized controlled trial/ or (random* or placebo).mp.	1554961
43	34 and 42	60
44	case reports/ or (case? not control).ti,kf.	2685118
45	34 not 44	317
46	41 or 43 or 45	317

JBI EBP Database (Ovid), 27.09.21

#	Searches	Results
1	((bed or bag or towel or sponge) adj bath*).af.	30
2	((cleaning or wash* or bath*) adj care).af.	6

3	((washing or washe? or wash or bath* or ablution?) not (infant? or newborn? or neonat*)).ti.	22
4	1 or 2 or 3	46

Cochrane Library, 27.09.21

ID	Search	Hits
#1	((bed or bag or towel or sponge) NEXT bath*)	72
#2	[mh ^Baths/nu]	12
#3	[mh Nursing] or [mh Nurses] or [mh Hospitals] or [mh ^"Nursing Service, Hospital"] or [mh "Hospital Units"] or [mh ^Inpatients]	12820
#4	(nurse? or nursing or hospital? or ICU? or "intensive care" or clinic? or ward? or (medical NEXT cent*) or inpatient?):ti,kw	98355
#5	#3 or #4	99301
#6	[mh ^Baths]	333
#7	((washing or washe? or wash or bath* or ablution?) and (partial* or body or patient? or inpatient? or bed* or daily or intimate)):ti	355
#8	((washing or washe? or wash or bath* or ablution?) NEAR/4 (partial* or body or patient? or inpatient? or bed* or daily or intimate)):ab,kw	1535
#9	#6 or #7 or #8	1978
#10	#5 and #9	275
#11	#1 or #2 or #10	308
#12	#11 in Cochrane Reviews, Cochrane Protocols	8
#13	(clinicaltrials or trialsearch or ANZCTR or ensaiosclinicos or chicttr or cris or ctri or registroclinico or clinicaltrialsregister or DRKS or IRCT or rctportal or JapicCTI or JMACCT or jRCT or JPRN or UMIN or trialregister or PACTR or REPEC or SLCTR):so	377565
#14	conference abstract:pt or abstract:so	181174
#15	#11 not (#13 or #14) in Trials	203
#16	#12 or #15	211

CINAHL (Ebsco), 27.09.21

#	Query	Limiters/Expanders	Results
S1	(MH "Bathing and Baths/NU")	Search modes - Boolean/Phrase	51
S2	((bed or bag or towel or sponge) W0 bath*)	Search modes - Boolean/Phrase	197

S3	(MH "Nurses+") OR (MH "Hospitals+") OR (MH "Hospital Units+") OR (MH "Inpatients") OR (MH "Critically Ill Patients")	Search modes - Boolean/Phrase	490,959
S4	(TI nurse# OR TI nursing OR TI hospital# OR TI ICU# OR TI "intensive care" OR TI clinic# OR TI ward# OR TI "medical cent*" OR TI inpatient#)	Search modes - Boolean/Phrase	519,738
S5	S3 OR S4	Search modes - Boolean/Phrase	806,650
S6	(MH "Bathing and Baths/ES/MT/TD/ST")	Search modes - Boolean/Phrase	630
S7	((TI washing OR TI washe# OR TI wash OR TI bath* OR TI ablution#) AND (TI partial* OR TI body OR TI patient# OR TI inpatient# OR TI bed* OR TI daily OR TI intimate))	Search modes - Boolean/Phrase	549
S8	((AB washing OR AB washe# OR AB wash OR AB bath* OR AB ablution#) N4 (AB partial* OR AB body OR AB patient# OR AB inpatient# OR AB bed* OR AB daily OR AB intimate))	Search modes - Boolean/Phrase	1,584
S9	S6 OR S7 OR S8	Search modes - Boolean/Phrase	2,474
S10	S5 AND S9	Search modes - Boolean/Phrase	614
S11	((cleaning or wash* or bath*) W0 care)	Search modes - Boolean/Phrase	16
S12	S1 OR S2 OR S10 OR S11	Search modes - Boolean/Phrase	759
S13	(MH "Patient Satisfaction+") OR (MH "Qualitative Studies+") OR (MH "Surveys") OR (MH "Questionnaires+") OR (MH "Interviews+") OR (MH "Patient-Reported Outcomes") OR (MH "Self Report")	Search modes - Boolean/Phrase	820,816
S14	preference# OR value# OR experience# OR attitude# OR perception# OR satisfaction OR view# OR perspective# OR perceive#	Search modes - Boolean/Phrase	1,557,893
S15	comfort* OR discomfort* OR feel* OR need* OR subjectiv* OR dignity	Search modes - Boolean/Phrase	837,021
S16	qualitativ* OR survey* OR interview* OR questionnaire#	Search modes - Boolean/Phrase	1,059,429
S17	S13 OR S14 OR S15 OR S16	Search modes - Boolean/Phrase	2,472,026

S18	S12 AND S17	Search modes - Boolean/Phrase	373
S19	(MH animals+ OR MH (animal studies) OR TI (animal model*)) NOT MH (human)	Search modes - Boolean/Phrase	Display
S20	S18 NOT S19	Search modes - Boolean/Phrase	373
S21	(MH "Named Groups by Age+") NOT (MH "Adult+")	Search modes - Boolean/Phrase	631,879
S22	S20 NOT S21	Search modes - Boolean/Phrase	349
S23	(TI (systematic* N3 review*)) OR (AB (systematic* N3 review*)) OR (TI (systematic* N3 bibliographic*)) OR (AB (systematic* N3 bibliographic*)) OR (TI (systematic* N3 literature)) OR (AB (systematic* N3 literature)) OR (TI (comprehensive* N3 literature)) OR (AB (comprehensive* N3 literature)) OR (TI (comprehensive* N3 bibliographic*)) OR (AB (comprehensive* N3 bibliographic*)) OR (TI (integrative N3 review)) OR (AB (integrative N3 review)) OR (JN "Cochrane Database of Systematic Reviews") OR (TI (information N2 synthesis)) OR (TI (data N2 synthesis)) OR (AB (information N2 synthesis)) OR (AB (data N2 synthesis)) OR (TI (data N2 extract*)) OR (AB (data N2 extract*)) OR (TI (medline OR pubmed OR psyclit OR cinahl OR (psycinfo NOT"psycinfo database") OR "web of science" OR scopus OR embase)) OR (AB (medline OR pubmed OR psyclit OR cinahl OR (psycinfo NOT"psycinfo database") OR "web of science" OR scopus OR embase)) OR (MH "Systematic Review") OR (MH "Meta Analysis") OR (TI (meta-analy* OR metaanaly*)) OR (AB (meta-analy* OR metaanaly*))	Search modes - Boolean/Phrase	236,586
S24	S22 AND S23	Limiters - Language: English, German	19
S25	MH randomized controlled trials OR MH double-blind studies OR MH single-blind studies OR MH random assignment OR MH pretest-posttest design OR MH cluster sample OR TI (randomised OR randomized) OR AB (random*) OR TI (trial) OR MH (sample size) AND AB (assigned OR allocated OR control) OR MH (placebos) OR PT (randomized controlled	Search modes - Boolean/Phrase	887,166

	trial) OR AB (control W5 group) OR MH (crossover design) OR MH (comparative studies) OR AB (cluster W3 RCT)		
S26	S22 AND S25	Limiters - Language: English, German	79
S27	(MH "Case Studies") OR TI (case# NOT control) OR SU (case# NOT control)	Search modes - Boolean/Phrase	220,772
S28	S22 NOT S27	Limiters - Language: English, German	299
S29	S24 OR S26 OR S28	Limiters - Language: English, German	299

Pubmed Similar Articles (based on the first 100 linked references for each article), 27.09.21

Search number	Query	Re-sults
1		33352004 1
2	Similar articles for PMID: 33352004	98
3		30786096 1
4	Similar articles for PMID: 30786096	112
5		23186061 1
6	Similar articles for PMID: 23186061	147
7	33352004 30786096 23186061 25196742 25196742 20549121 28118815 33477909 32536515 30786096 33352004 2071428 25173772 20829060 15507054 33477909 28118815 3846924 20829060 15149058 20829060 10926393 21139522 33352004 15507054 25173772 26074120 32006460 30639096 16958641 23844234 31813632 15149058 28686959 23844234 26312522 33213514 28403298 17584348 31813632 28088171 33213514 28366230 26549600 25196742 2047648 23186061 20620266 31450084 19715426 28366230 24697702 28366230 18543852 23186061 30091494 9397919 26346329 16699698 30786096 33210328 28618112 1860461 28088171 28590787 15024372 15149058 32491124 20168186 34037151 33213514 21414122 11552963 27624704 16699698 27428384 14581852 21988021 26101886 29272489 19947308 31442786 7659376 25232987 32368795 25213674 19694879 21139522 26447009 20642101 33357786 14508423 7659376 32270476 9220842 3851499 15858603 29135751 8290775 29724749 28618807 1446999 32491124 15507054 32491124 1554631 32536515 244302 30639096 25789979 9220842 26663250 25336141 15953066 32813782 14615699 21631815 10776302 26286070 19104275 30427906 26447004 7926380 21829871 17118072 16913997 32065967 10926393 16916391 14581852 15720481 28403298 9220842 28826687 34037151 11693501 31943810 18298753 30362939 28686959 8303169 33724709 6675735 16503198 28880770 28762227 2528025 16831496 26818366 24681456 29879942 22814528 21361236 11918115 28476170 21478715 16553931 27895006 9753957 20935699 25624122 7406531 12073573 20549121 16545615 16103696 33724709 19101209 29907198 24964036 17581793 15561658 27189852 19707149 25828089 29775992 19077011 17443562 28188153 17519218 23665029 14674493 16860016 25739908 27536798 23324450 17954801 19004402 7960859 16625619 29169332 23444979 27900788 21738452 10631392 15095796 30791161 16870051 30860009 20709961 20168191 27841440 27029194 17449324 33425830 26880526 12532035 29407265 17505390 12522839 17660014 17674576 17352703 14508423 22941707 16543038 32493460 23331341 11244678 19830923 10076402 33477909 23939707 25877279 12743482 28876132 27428384 1114178 17674576 25829374 31943810 25927093 27472888 4496825 22972080 12532035 21027982 26447004 29544714 21018545 10215987 8296355 27783736 33466953 20878941 30192335 21324289 26540308 15789993 26074120 30890125 257685 17907739 24894880 21139522 20878941 23331469 17505390 28225185 24804909 1343322 29920941 18199943 34325100 31846857 23618466 14272693 32131146 10205551 14241899 18199943 7240731 16234717 25828090 28629423 28284402 31476022 27802372 33724709 21952346 27676193 32609221 26312522 28084845 8142833 25035166 15171526 4171363 34538125 32065466 13769026 33793449 34037151 12229011 31619989 28907358 34538125 30192336 30834093 20269759	244
8	#7 NOT ("Animals"[Mesh] NOT "Humans"[Mesh])	244
9	#8 NOT ("age groups"[Mesh] NOT adult[Mesh])	221
10	#9 AND ("english"[Language] OR "german"[Language])	198
11	("1990"[Date - Publication] : "3000"[Date - Publication]) AND #10	185
12	#11 AND systematic[sb]	12
13	#11 AND (randomized controlled trial[Publication Type] OR (random*[Title/Abstract] AND controlled[Title/Abstract] AND trial[Title/Abstract]))	40
14	#11 NOT ("Case Reports" [Publication Type] OR (case*[ti] NOT case control[ti]))	184
15	#12 OR #13 OR #14	184

PRISMA-Flussdiagramm

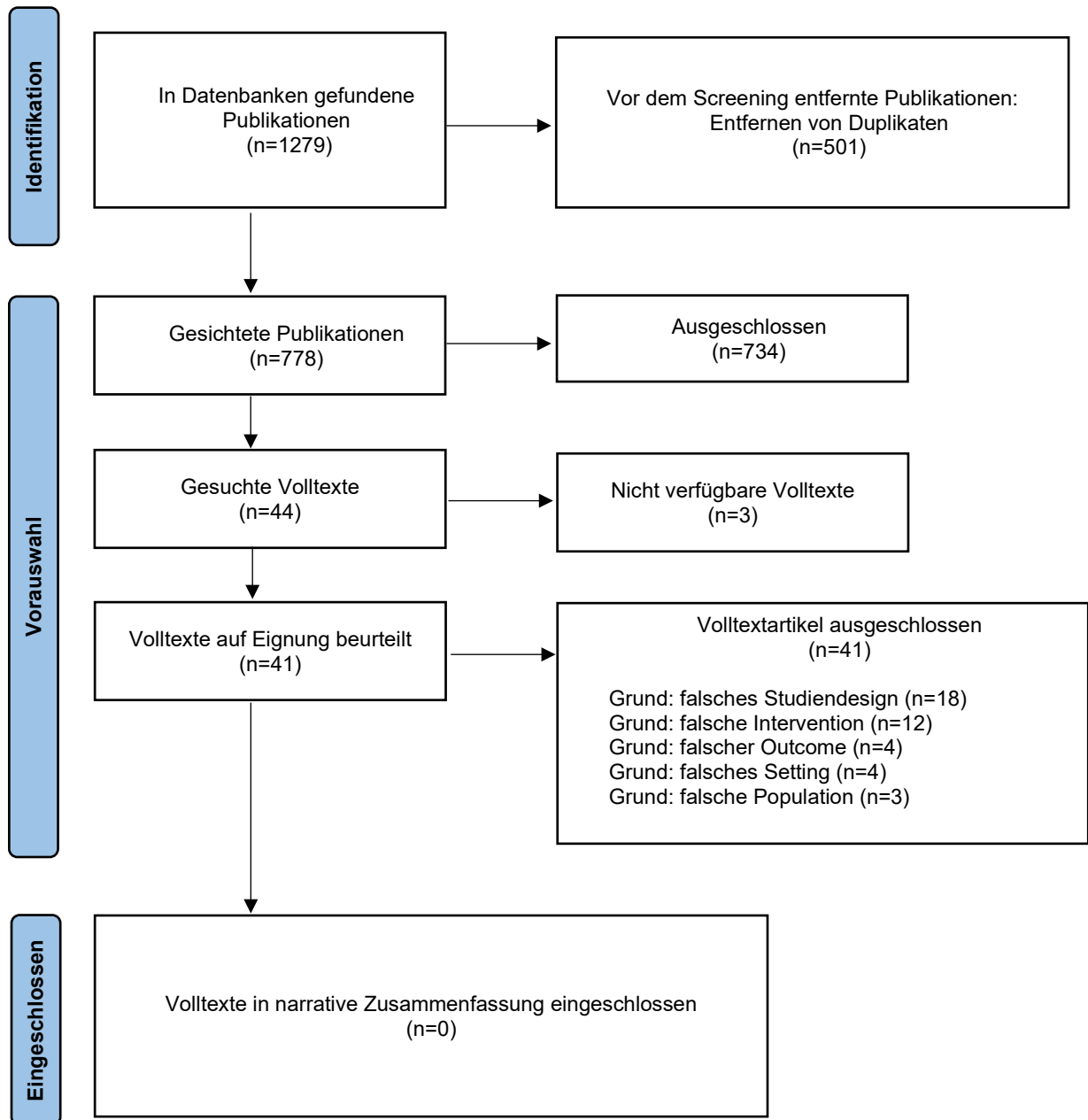


Abbildung 1: PRISMA-Flussdiagramm (7)

Referenzen

1. Groven FM, Zwakhalen SM, Odekerken-Schroder G, Joosten EJ, Hamers JP. How does washing without water perform compared to the traditional bed bath: a systematic review. *BMC geriatr.* 2017;17(1):31.
2. Khanh Dao Le L. Bathing/Showering (Older People with Dementia): Techniques and Cleansing Solutions. 2021.
3. Van Achterberg T, Van Gaal BGI, Geense WW, Verbeke G, Van Der Vleuten C, Schoonhoven L. Completeness of assisted bathing in nursing homes related to dementia and bathing method: results from a secondary analysis of cluster-randomised trial data. *Int J Older People Nurs.* 2016;11(2):121-9.
4. Konya I, Shishido I, Ito YM, Yano R. Combination of minimum wiping pressure and number of wipings that can remove pseudo-skin dirt: A digital image color analysis. *Skin Research and Technology.* 2020;26(5):639-47.
5. Pschyrembel. Ganzkörperwaschung 2017 [Available from: <https://www.pschyrembel.de/Ganzk%C3%B6rperwaschung/T01QM/doc/>].
6. Konya I, Nishiya K, Yano R. Effectiveness of bed bath methods for skin integrity, skin cleanliness and comfort enhancement in adults: A systematic review. *Nurs.* 2021;8(5):2284-300.
7. Page MJ, McKenzie JE, Bossuyt PM, Boutron I, Hoffmann TC, Mulrow CD, et al. The PRISMA 2020 statement: an updated guideline for reporting systematic reviews. *Bmj.* 2021:n71.

Ein Projekt von

Das Evidenzbasierte Informationszentrum für Pflegende ist ein Projekt von Cochrane Österreich am **Department für Evidenzbasierte Medizin und Evaluation** der Donau-Universität Krems. Rapid Reviews für Pflegepersonen der NÖ Landes- und Universitätskliniken werden vom NÖ Gesundheits- und Sozialfonds finanziert.



Disclaimer

Dieses Dokument wurde vom Evidenzbasierten Informationszentrum für Pflegende des Departments für Evidenzbasierte Medizin und Evaluation der Donau-Universität Krems – basierend auf der Anfrage einer Pflegeperson der NÖ Landes- und Universitätskliniken – verfasst.

Das Dokument spiegelt die Evidenzlage zu einem pflegerischen Thema zum Zeitpunkt der Literatursuche wider. Das Evidenzbasierte Informationszentrum übernimmt keine Verantwortung für individuelle Pflegemaßnahmen.