



## Rapid Review

# Einfluss der Pflegevisite auf Pflegeergebnisse, Pflegeprozess und/oder auf die Qualität der erhobenen Daten

erstellt von Martin Fangmeyer, MScN, BScN, Mag.<sup>a</sup> Ana Toromanova, Irma Klerings, Dipl. Kult.

[https://ebninfo.at/Einfluss\\_der\\_Pflegevisite\\_auf\\_Pflegeergebnisse](https://ebninfo.at/Einfluss_der_Pflegevisite_auf_Pflegeergebnisse)

Bitte den Rapid Review wie folgt zitieren: Fangmeyer M., Toromanova A., Klerings I. Einfluss der Pflegevisite auf Pflegeergebnisse, Pflegeprozess und/ oder auf die Qualität der erhobenen Daten: Rapid Review. Evidenzbasiertes Informationszentrum für Pflegende; Dezember 2021. DOI:10.48341/bck0-0k44

Verfügbar unter: [https://ebninfo.at/Einfluss\\_der\\_Pflegevisite\\_auf\\_Pflegeergebnisse](https://ebninfo.at/Einfluss_der_Pflegevisite_auf_Pflegeergebnisse)

## Anfrage

Hat die Durchführung einer Pflegevisite bei stationär aufgenommenen Patient\*innen im Krankenhaus einen Einfluss auf die Pflegeergebnisse, den Pflegeprozess selbst und/oder auf die Qualität der erhobenen Daten im Vergleich zur Nicht-Durchführung?

## Ergebnisse

### Studien

Unsere umfassende systematische Literaturrecherche in vier Datenbanken, in Suchportalen oder Suchmaschinen ergab 415 Treffer. Nach Durchsicht aller gefundenen Publikationen konnte keine Studie identifiziert werden, die eine Antwort auf die Forschungsfrage gab.

### Resultate

Mangels Studien zu dieser Fragestellung können keine Aussagen getroffen werden – über den Einfluss von Pflegevisiten auf pflegesensitive Outcomeparameter, den Pflegeprozess selbst und/oder auf die Qualität der erhobenen Daten im Vergleich zur Nicht-Durchführung.

### Vertrauen in das Ergebnis

Es fehlt die Evidenz, um Aussagen über die Auswirkungen der Durchführung von Pflegevisiten auf pflegesensitive Outcomeparameter, den Pflegeprozess selbst und/oder auf die Qualität der erhobenen Daten im Vergleich zur Nicht-Durchführung im Krankenhaus treffen zu können.

○○○ **unzureichend**

# Einleitung

Die Pflegevisite ist in vielen Krankenhäusern eine etablierte Maßnahme und soll oftmals der Qualitätssicherung dienen. Publikationen im deutschsprachigen Raum reichen bis in die frühen 1980er-Jahre zurück (1) und finden sich bis heute (2). Die meisten deutschsprachigen Publikationen zur Pflegevisite erschienen zwischen 1996 und 2007.

Der Begriff der Pflegevisite ist bis dato nicht einheitlich definiert und Pflegevisiten verfolgen unterschiedliche Ziele und Inhalte. Für diese Anfrage bei unserem Service zeigte sich die Definition von Heering geeignet: „Die Pflegevisite ist ein regelmäßiger Besuch und ein Gespräch mit dem Patienten über seinen Pflegeprozess. Die Pflegevisite dient dazu, Pflegediagnosen und Ressourcen zu benennen, Pflegeziele zu vereinbaren, Pflegeinterventionen auszuwählen und Pflegeergebnisse zu evaluieren“ (3).

Der vorliegende Rapid Review untersucht, ob die Durchführung einer Pflegevisite bei stationär aufgenommenen Patient\*innen im Krankenhaus einen Einfluss auf die Pflegeergebnisse, den Pflegeprozess selbst und/oder auf die Qualität der erhobenen Daten im Vergleich zur Nicht-Durchführung hat.

# Methoden

Um relevante Publikationen zu finden, führte eine Informationsspezialistin eine systematische Literaturrecherche in nachstehenden Datenbanken / Suchportalen durch:

- Ovid MEDLINE®
- CINAHL EBSCO (Cumulative Index to Nursing and Allied Health Literature)
- LIVIVO
- BASE (Bielefeld Academic Search Engine)
- Google Scholar
- Hochschulschriften (Österreichischer Bibliothekenverbund, Deutsche Nationalbibliothek, Schweizerische Nationalbibliothek, DART-Europe E-theses Portal, Campus Rudolfinerhaus – Bachelorarbeiten, Online Publikationsserver der Fachhochschule Vorarlberg)

Als Suchbegriffe wurden Freitext-Begriffe verwendet. Zudem wurde auch die Referenzliste der potenziell relevanten Publikation gesichtet (4). Der vorliegende Rapid Review berücksichtigt alle Studien zur gegenständlichen Frage, die durch die Literatursuche bis zum 18. Oktober 2021 zu identifizieren waren. Die Ergebnisse der Recherche stellt Abbildung 1 grafisch dar. Das detaillierte methodische Vorgehen ist im Methodenhandbuch auf unserer Website unter [https://ebninfo.at/wp-content/uploads/IZP\\_Methoden\\_Manual.pdf](https://ebninfo.at/wp-content/uploads/IZP_Methoden_Manual.pdf) beschrieben. Aufgrund des starken lokalen Kontextes der definierten Form von Pflegevisite und des Tätigkeitsfelds beruflich Pflegenden in Österreich, lag der Fokus bei der Suche primär auf deutschsprachige bzw. in deutschsprachigen Ländern veröffentlichte Publikationen. Dies umfasste auch Hochschulschriften. Für die Recherche in Google Scholar wurden jeweils die ersten 20 Treffer in das Screening aufgenommen.

## Ein- und Ausschlusskriterien

	Einschlusskriterium	Ausschlusskriterium
<b>Population</b>	stationär aufgenommene erwachsene Patient*innen ( $\geq 18$ Jahre)	stationär aufgenommene Kinder und Jugendliche ( $< 18$ Jahre)
<b>Intervention</b>	Durchführung einer Pflegevisite	Dienstübergabe mit den Patient*innen
<b>Kontrollintervention</b>	keine Pflegevisite	Ausschließlich Dokumentationskontrolle
<b>Endpunkt</b>	pflegesensitive Pflegeergebnisse Verbesserung des Pflegeprozesses Qualität der erhobenen Daten	andere Endpunkte
<b>Setting</b>	Krankenhaus	extramural Langzeitpflegeeinrichtung
<b>Studiendesign</b>	systematische Übersichtsarbeiten, randomisierte kontrollierte Studien, nicht randomisierte kontrollierte Studien, kontrollierte Kohortenstudien „graue Literatur“	qualitative Studien, Fall-Kontroll-Studien, Fallserien, Querschnittstudien
<b>Publikationszeitraum</b>	keine Einschränkung	---
<b>Sprache</b>	Deutsch	andere Sprachen

**Tabelle 1:** Ein- und Ausschlusskriterien



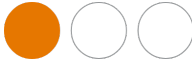
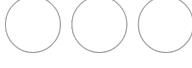
## Resultate

### Studien

Unsere umfassende systematische Literaturrecherche in sechs Datenbanken, Suchportalen bzw. Suchmaschinen ergab 415 Treffer. Nach Durchsicht aller gefundenen Publikationen konnte keine Studie identifiziert werden, die eine Antwort auf die Forschungsfrage gab, ob die Durchführung einer Pflegevisite einen Einfluss auf pflegesensitive Outcomeparameter, den Pflegeprozess selbst und/oder auf die Qualität der erhobenen Daten im Vergleich zur Nicht-Durchführung hat.

# Anhang

## Abkürzungen

	Hoch: Das Vertrauen in das Ergebnis ist hoch. Es ist unwahrscheinlich, dass neue Studien die Einschätzung des Behandlungseffektes/der Intervention verändern werden.
	Moderat: Das Vertrauen in das Ergebnis ist moderat. Neue Studien werden möglicherweise aber einen wichtigen Einfluss auf die Einschätzung des Behandlungseffektes/der Intervention haben.
	Niedrig: Das Vertrauen in das Ergebnis ist niedrig. Neue Studien werden mit Sicherheit einen wichtigen Einfluss auf die Einschätzung des Behandlungseffektes/der Intervention haben.
	Unzureichend: Das Vertrauen in das Ergebnis ist unzureichend oder fehlend, um die Wirksamkeit und Sicherheit der Behandlung/der Intervention einschätzen zu können

**Tabelle 2:** Abkürzungen

## Suchstrategien

### Ovid MEDLINE(R) ALL, 1946 to October 15 2021

#	Searches	Results
1	"pflegevisite*".ot.	30
2	"dokumentenvisite*".ot.	0
3	(makrovisite* or mikrovisite*).ot.	0
4	"pflegebesuch*".ot.	0
5	(visite* and pfleg*).ot.	2
6	1 or 2 or 3 or 4 or 5	32

### CINAHL (Ebsco), 19.10.2021

S1	TX pflegevisite*	Expanders - Apply equivalent subjects	0
S2	TX dokumentenvisite*	Expanders - Apply equivalent subjects	0
S3	TX makrovisite* OR mikrovisite*	Expanders - Apply equivalent subjects	0
S4	TX pflegebesuch*	Expanders - Apply equivalent subjects	0
S5	TX visite* AND pfleg*	Expanders - Apply equivalent subjects	4
S6	S1 OR S2 OR S3 OR S4 OR S5	Expanders - Apply equivalent subjects	4

### LIVIVO (<https://www.livivo.de>), 18.10.2021

Suche	Treffer
TI=("pflegevisite" OR "pflegevisiten")	314
("pflegevisite" OR "pflegevisiten") AND krankenh*	68
"dokumentenvisite" OR "dokumentenvisiten"	1
"makrovisite" OR "makrovisiten"	1
"mikrovisite" OR "mikrovisiten"	1
"pflegebesuch" OR "pflegebesuche" OR "pflegebesuchen"	8
("visite" OR "visiten") AND (organisation* OR qualität* OR dokumentation*) AND pfleg* AND krankenh*	48
Total (ohne Duplikate)	416

### BASE (<https://www.base-search.net/>), 18.10.2021

Suche	Treffer
pflegevisite* doctype:1*	39

dokumentenvisite*	0
pflegebesuch*	0
mikrovisite*	0
makrovisite*	0
visite* krankenh* pflege* doctype:1*	17
Total (inkl. Duplikate)	56

### Google Scholar (<https://scholar.google.com/>), 18.10.2021

Suche	Treffer
Pflegevisite krankenhaus qualitätssicherung -präanästhesie -präoperativ	20
Pflegevisite krankenhaus studie -präanästhesie -präoperativ	20
Pflegevisite krankenhaus evidenz -präanästhesie -präoperativ	20
Pflegevisite krankenhaus pflegeergebnisse -präanästhesie -präoperativ	20
Pflegevisite krankenhaus dokumentation -präanästhesie -präoperativ	20
Pflegevisite krankenhaus pflegeprozess -präanästhesie -präoperativ	20
dokumentenvisite OR mikrovisite OR makrovisite pflege krankenhaus	9
pflegebesuch krankenhaus	20
Total (ohne Duplikate)	90

### Hochschulschriften, 18.10.2021

Name	URL	Suchbegriffe	Filter	Treffer
Österreichischer Bibliothekenverbund	<a href="https://search.obvsg.at/primo-explore/search?vid=OBV">https://search.obvsg.at/primo-explore/search?vid=OBV</a>	pflegevisite*	Hochschulschriften	47
Deutsche Nationalbibliothek	<a href="https://portal.dnb.de/opac.htm">https://portal.dnb.de/opac.htm</a>	pflegevisite*	Hochschulschriften	4
Schweizerische Nationalbibliothek	<a href="https://www.e-helvetica.nb.admin.ch/">https://www.e-helvetica.nb.admin.ch/</a>	pflegevisite*	Hochschulschriften	0
DART-Europe E-theses Portal	<a href="https://www.dart-europe.org/basic-search.php">https://www.dart-europe.org/basic-search.php</a>	pflegevisite*	N/A	0
Campus Rudolfinerhaus, Bachelorarbeiten	Bachelorarbeiten	N/A	N/A	0
Online Publikationsserver der Fachhochschule Vorarlberg	<a href="https://opus.fhv.at/home">https://opus.fhv.at/home</a>	pflegevisite*	N/A	1

## PRISMA-Flussdiagramm

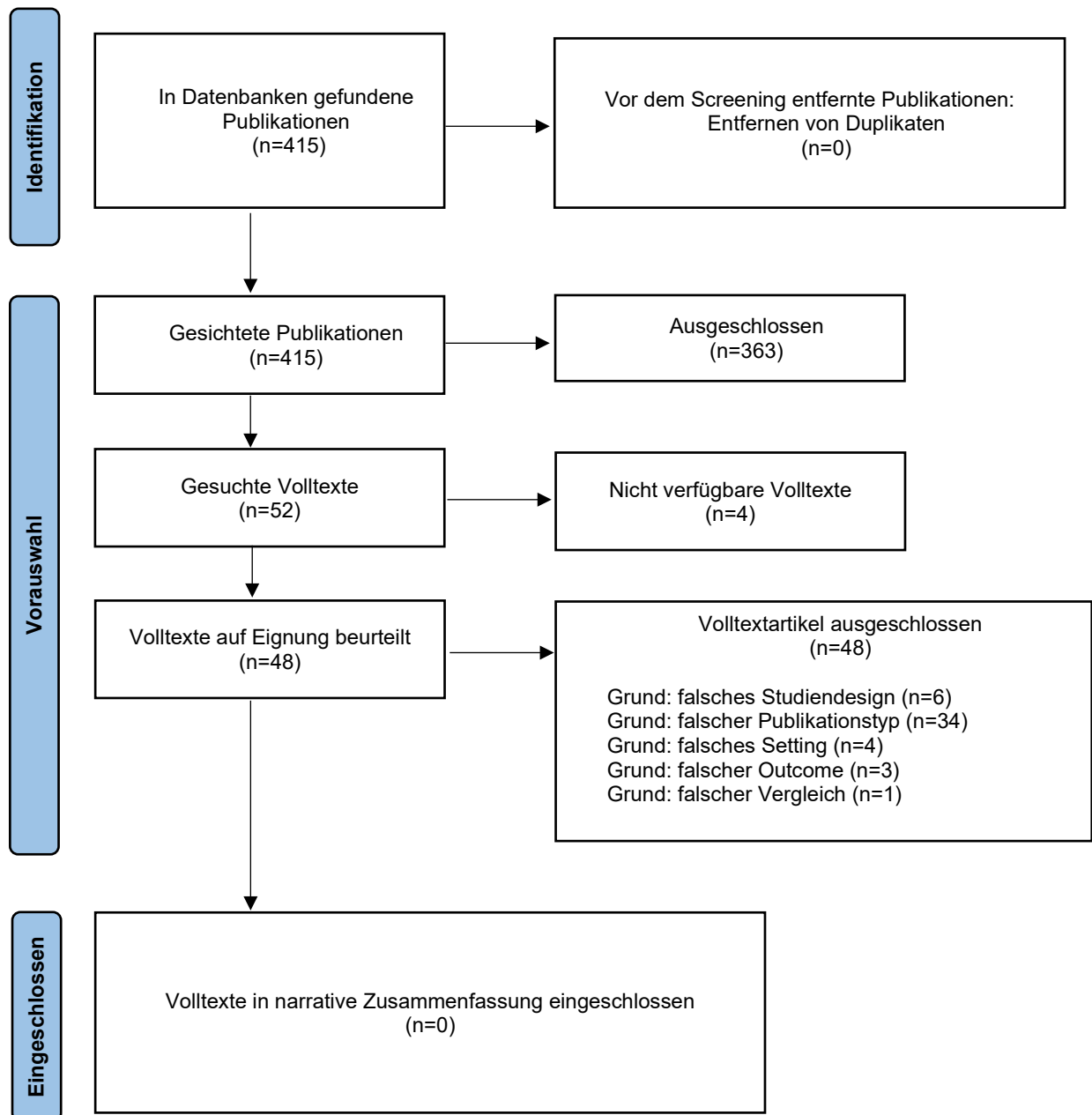


Abbildung 1: PRISMA-Flussdiagramm (5)



# Referenzen

1. Doepke-Paentz H. Pflegevisiten und Qualitaet der Krankenpflege. Heilberufe. 1981;33(12):441-2.
2. Noelle R. Pflegevisite \_ Pflege sichtbar machen. CNE Pflegemanagement. 2021;08(05):20-.
3. Heering C. Das Pflegevisiten-Buch: Hogrefe, vorm. Verlag Hans Huber; 2018.
4. Gorres S, Hinz IM, Reif K, Apenberg U, Augustin B, Bruns D, et al. ["Nursing care visit: possibilities and limits". An empirical study in Bremen, Hamburg, Mecklenburg-Vorpommern, Lower Saxony and Schleswig-Holstein]. Pflege. 2002;15(1):25-32.
5. Page MJ, McKenzie JE, Bossuyt PM, Boutron I, Hoffmann TC, Mulrow CD, et al. The PRISMA 2020 statement: an updated guideline for reporting systematic reviews. BMJ. 2021:n71.

## Ein Projekt von

Das Evidenzbasierte Informationszentrum für Pflegende ist ein Projekt von Cochrane Österreich am **Department für Evidenzbasierte Medizin und Evaluation** der Donau-Universität Krems. Rapid Reviews für Pflegepersonen der NÖ Landes- und Universitätskliniken werden vom NÖ Gesundheits- und Sozialfonds finanziert.



## Disclaimer

Dieses Dokument wurde vom Evidenzbasierten Informationszentrum für Pflegende des Departments für Evidenzbasierte Medizin und Evaluation der Donau-Universität Krems – basierend auf der Anfrage einer Pflegeperson der NÖ Landes- und Universitätskliniken – verfasst.

Das Dokument spiegelt die Evidenzlage zu einem pflegerischen Thema zum Zeitpunkt der Literatursuche wider. Das Evidenzbasierte Informationszentrum übernimmt keine Verantwortung für individuelle Pflegemaßnahmen.